

No te conviertas en el jamón de este sandwich. Conoce y familiarízate con la operación de los frenos.



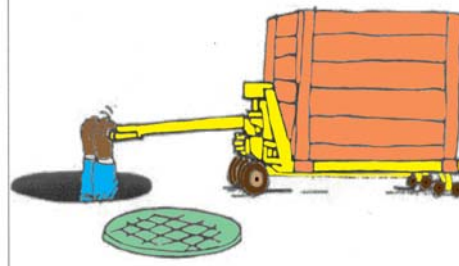
La palanca del gato no debe caerse. Si pasa esto, repórtalo inmediatamente para que sea reparada. No uses un gato defectuoso.



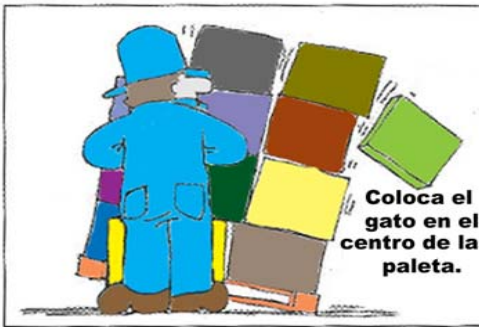
Revisa que las rampas estén bien colocadas y sean seguras antes de cruzarlas.



Cuando retrocedas, primero mira detrás de ti.



No uses un gato con la batería agotada. Siempre recárgalo al finalizar tu turno.



Coloca el gato en el centro de la paleta.



Un gato defectuoso es peligroso. Repórtalo inmediatamente.

Cuidado con las superficies donde trabajas.

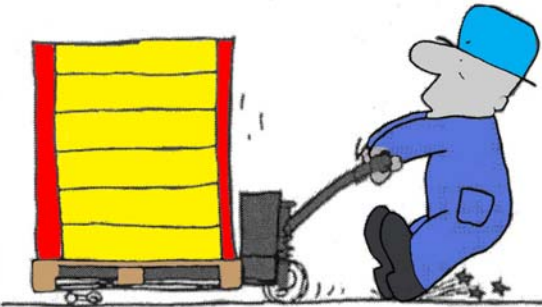
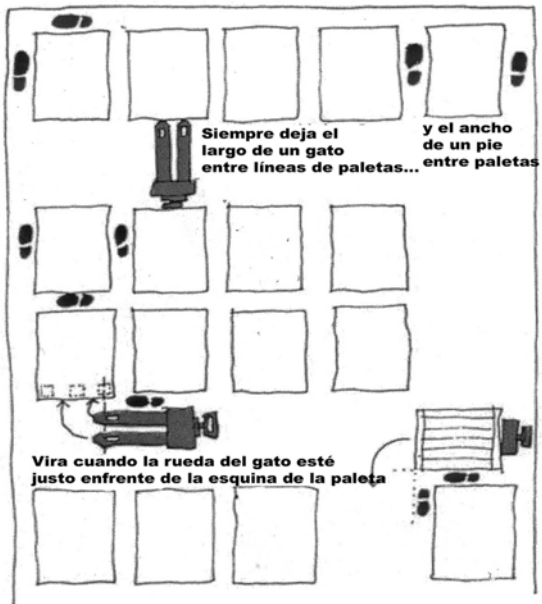


PROGRAMA DE SEGURIDAD

Uso y manejo de gatos mecánicos y eléctricos

Empacadora Hill Brothers

**Carr. 876 Km. 2.5, Saint Just,
Trujillo Alto, Puerto Rico
787-761-1576**

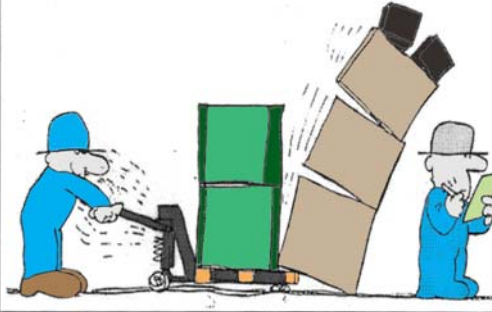


Frenar es facil... cuando sabes como.

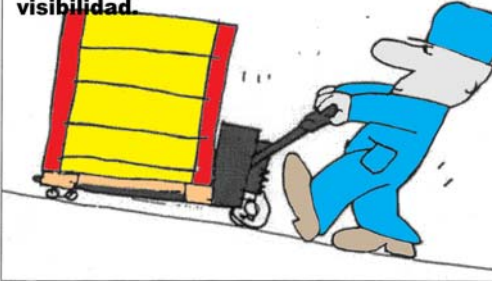
Despacio que voy de prisa. Evita las maniobras rápidas.



Ten cuidado si las horquillas son mas largas que la paleta.



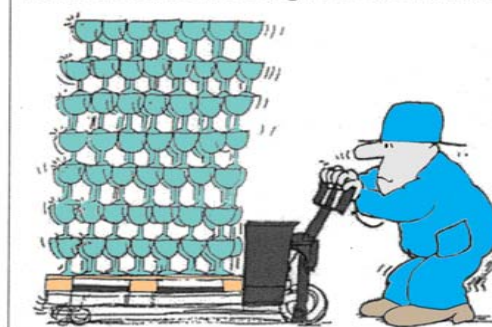
En una pendiente, las horquillas van al frente, a menos que no tengas carga. Camina al lado del gato para mayor seguridad y para que tengas mejor visibilidad.



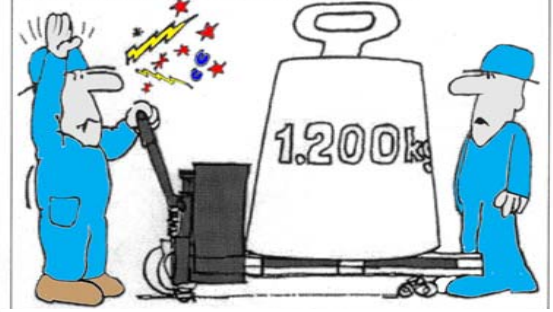
No te lo hagas difícil. Recuerda que la palanca tiene una posición neutral.



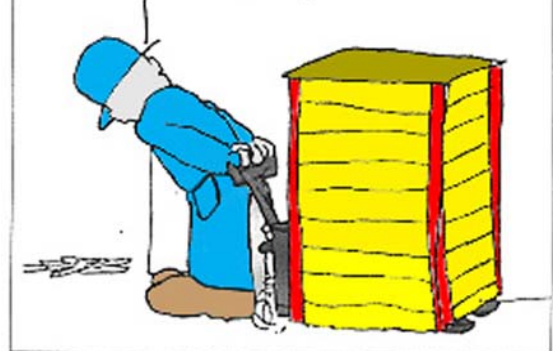
Trata a todas las cargas con cuidado.



Cuando bajas una carga, hazlo con cuidado y avisa a los demas.



Cuidado en las esquinas.



Si lo que quieres es una scooter... ¡comprate una!

